

Teknik Analiz

14 Mart 2025

	Destek-1	Destek-2	Destek-3	Direnç-1	Direnç-2	Direnç-3
BİST100	10675.00	10550.00	10430.00	10950.00	11250.00	11780.00
X30YVADE	12330.00	12170.00	11940.00	12470.00	12550.00	12849.00
Ons Altın	2.980	2.930	2.907	3.000	3.051	3.127
EUR/USD	1.0815	1.0760	1.0680	1.0885	1.0995	1.1200
GBP/USD	1.2880	1.2810	1.2680	1.3040	1.3100	1.3250
EUR/GBP	0.8370	0.8340	0.8315	0.8420	0.8470	0.8495

BİST100

BİST100 endeksi dün 147 puan artışla 10727 seviyesinden tamamladı. Teknik göstergelerin güçlü görünümüne sahip olduğu endekste güne kadar ilk direnç bölgesi olan 10675 ilk destek bölgesi konumuna gelmiştir. Buradan hareketle, 10675 üzerinde kalmaya devam ettikçe 10950/11250 ve 11780 dirençlerine dek yükseliş sürebilir. Ancak, güçlü görünümüne sahip teknik göstergelere rağmen 10675 desteğinin altına inilmesi durumunda 10550/10430 destek seviyelerine kadar düşüş potansiyeli oluşacağına dikkat edilmelidir. Özetle; yabancı yatırımcılar bu yılın ilk iki ayında 550milyon dolarlık hisse senedi alımı yaparken Şubat ayında en çok GARAN ve EREGL aldılar. Bugün önemli bir veri yok. Teknik olarak 10675 desteği kısa vade için önemli destek noktasıdır.

X30YVADE

Kontratın teknik göstergeler güçlü. Kontratla 12470 ilk direnç olup üzerinde 12550/12850 dirençleri test edilebilir. Ancak, güçlü teknik görünümüne rağmen 12330 ara desteğinin altında 12170 ve 11940 desteklerine kadar düşüş riski göz ardı edilmemelidir. Özetle; 12470 direnç bölgesi kısa vade için çok önemlidir.

XAU/USD

Yeni zirve seviyelerini test eden ons altının teknik göstergeleri güçlü. Bu bağlamda, 3000 ilk direnç olup üzerinde 3051/3127 dirençlerine dek yükseliş devam edebilir. Buna karşın, 2982 ara destek noktası haline gelmiş olup altında 2930/2907 desteklerine kadar düşüş riski oluşacağı ihtimali göz ardı edilmemelidir. Özetle; ticaret savaşlarının artacağına dair endişeler altına talebi destekliyor. Bugün ABD'de Michigan endeksleri takip edilecek. Teknik olarak ise kısa vade için teknik olarak zayıflama azalırken 2980 destek seviyesini önemsiyoruz.

EUR/USD

Geçen hafta sert yükselen paritede direnç seviyelerinden geri çekilme gözlemliyoruz. Teknik göstergelerin güçlü olduğu parite için 1.0815 ilk destek noktası olup kırılmasıyla 1.0760 ve 1.0680 destek seviyelerine kadar düşüş sürebilir. Öte yandan, güçlü teknik görünüm nedeniyle 1.0815 üzerinde kaldıkça yükseliş isteğinin süreceğine, 1.0880/1.0930 ve 1.0995 dirençlerinin test edileceğine dikkat edilmelidir. Özetle; gümrük vergileri haberi pariteyi baskılıyor. Teknik olarak ise 1.0990 direnci ile 1.0880 ara desteği önemli seviyelerdir.

GBP/USD

Teknik göstergelerin güçlü olduğu parite için 1.2950 hattı önemlidir. 1.2950 üzerinde 1.3040/1.3100 dirençleri test edilebilir. Ancak, güçlü teknik görünümüne rağmen 1.2880 ilk destek olup kırılması halinde 1.2810/1.2680 ve 1.2600 desteklerine kadar düşüş potansiyeli oluşacağına dikkat edilmelidir. Özetle; dolara bağlı görünümün sürmesi nedeniyle ABD/Michigan verileri önemli olacak. Teknik olarak ise 1.2950 bölgesini takip ediyoruz.

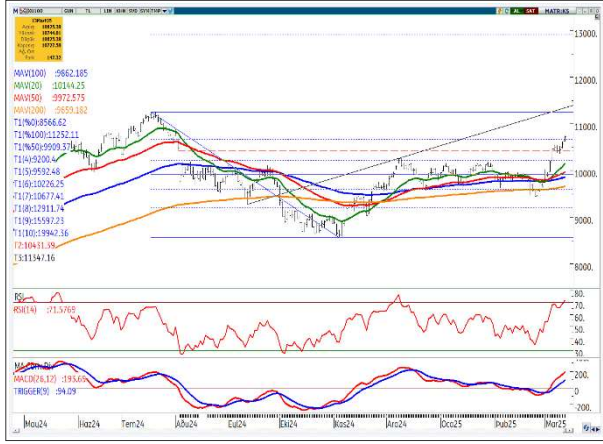
EUR/GBP

0.8420 üzerinde kalamayan paritenin teknik göstergeleri güçlü görünümüne sahip. Bu bağlamda, 0.8420 üzerinde 0.8470/0.8540 ve 0.8625 dirençlerine dek yükseliş sürebilir. Ancak, güçlü teknik görünümüne rağmen 0.8420 altında EMA-200 ortalaması 0.8370 ardından 0.8340/0.8315 destek seviyelerine dek düşüş ihtimali göz ardı edilmemelidir. Özetle; teknik olarak 0.8370 destek hattı kısa vade için yön belirleyici konumdadır.

Murat Korkmaz
Araştırma ve Strateji Bölümü
İstanbul
Tel: 0212 367 70 00
Murat.Korkmaz@ingyatirim.com.tr



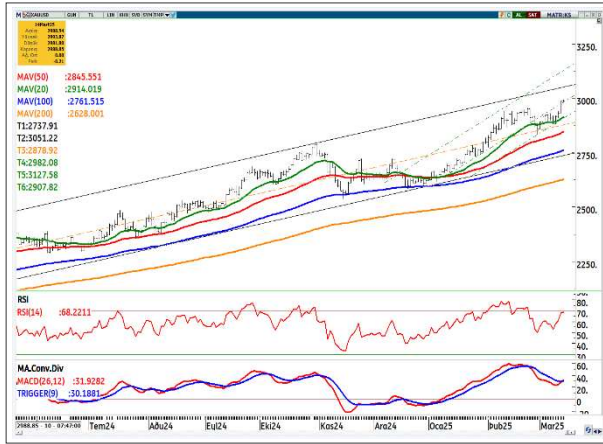
BİST100 Endeksi



X30YVADE



Ons Altın/USD



EUR/USD (Euro/ABD Doları)



GBP/USD (Sterlin/ABD Doları)



EUR/GBP (Euro/Sterlin)



*Grafikler için kaynak: Matrxs



"Burada yer alan yatırım bilgi, yorum ve tavsiyeleri yatırım danışmanlığı kapsamında değildir. Yatırım danışmanlığı hizmeti, yetkili kuruluşlar tarafından kişilerin risk ve getiri tercihleri dikkate alınarak kişiye özel sunulmaktadır. Burada yer alan yorum ve tavsiyeler ise genel niteliktedir. Bu tavsiyeler mali durumunuz ile risk ve getiri tercihlerinize uygun olmayabilir. Bu nedenle, sadece burada yer alan bilgilere dayanılarak yatırım kararı verilmesi beklentilerinize uygun sonuçlar doğurmayabilir. ING Yatırım Menkul Değerler A.Ş. Araştırma ve Strateji Bölümü tarafından sadece bilgi amaçlı olarak hazırlanmış olan bu rapor, hiçbir şekilde bir yatırım önerisi veya herhangi bir yatırım aracının doğrudan alımına veya satımına dair bir teklif veya referans olarak alınmamalıdır. Geçmiş performans takip eden dönem için bir gösterge değildir. Bu raporda sunulan bilgilerin yayım tarihi itibarıyla yanlış/yanıltıcı olmamasına özen gösterilmiş olmasına karşın, ING Yatırım Menkul Değerler bilgilerin doğru ve tam olmasından sorumlu değildir. Bu raporda yer alan bilgiler herhangi bir uyarı yapılmadan değişebilir. ING Yatırım Menkul Değerler ve çalışanlarının bu raporda sunulan bilgilerin kullanılmasından kaynaklanabilecek doğrudan ve/veya dolaylı zararlardan ötürü sorumluluğu bulunmamaktadır. Raporun, telif ve diğer hakları saklıdır; herhangi bir amaçla ING Yatırım Menkul Değerlerin izni olmadan raporun tamamı veya bir kısmı başka bir yerde yeniden yayımlanamaz, dağıtımı yapılamaz."

